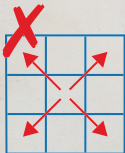
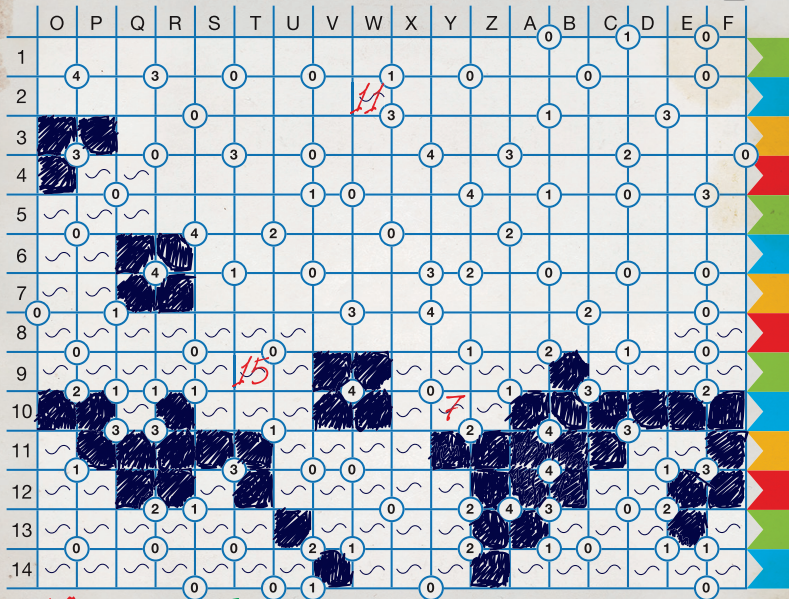



HÖHLENKARTE



 = 1 Seemeile

NOTIZEN DES NAVIGATORS

Momentaner Standpunkt unbekannt

W2 = 11 Seemeilen entfernt von
Explorer II

T9 = 15 Seemeilen entfernt von
Explorer II

V10 = 7 Seemeilen entfernt von
Explorer II

Es handelt sich bei diesen
Entfernungen um die kürzestmöglichen,
manövrierbaren Wege vom jeweiligen
Feld zu unserem Standpunkt. Felsen
müssen natürlich umfahren werden!
Achtung, die Höhlenkarte muss erst
vollständig ausgefüllt werden!