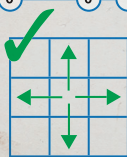
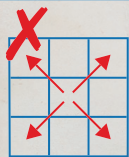
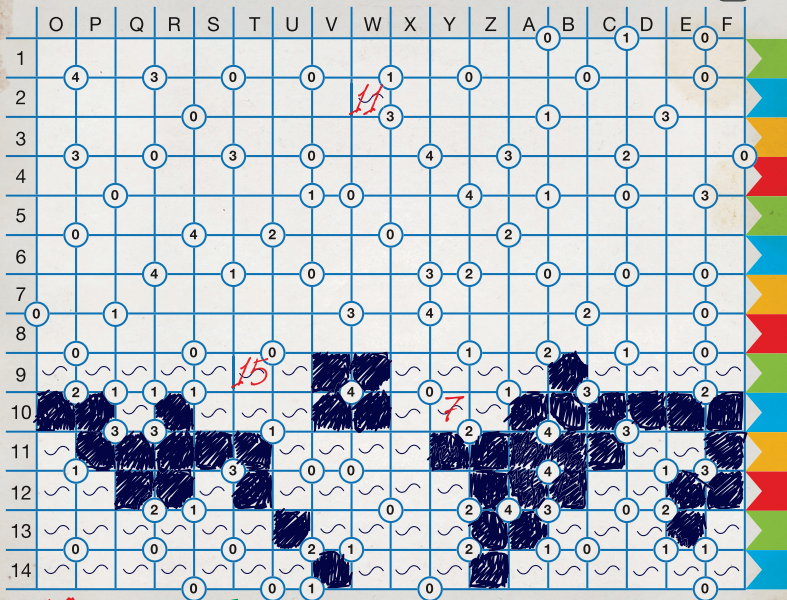
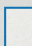


CARTE DE LA GROTTE SOUS-MARINE



 = 1 mile marin

NOTES

W2 = 11 Miles marins jusqu'à la seule place idéale pour remonter.

T9 = 15 Miles marins jusqu'à la seule place idéale pour remonter.

Y10 = 7 Miles marins jusqu'à la seule place idéale pour remonter.

La route la plus courte à l'intérieur de la grotte jusqu'à l'endroit où le sous-marin peut remonter à la surface en toute sécurité.